

**Mærk:** Ifølge lov nr. 290 af 31. marts 1949 § 28, 4. stk. er den, som flytter, borttager, beskadiger eller odelægger et kendeligt skelmærke, pligtig at afholde udgifterne ved dets genanbringelse

**Skelpunkt afmærket med:**

- B ○ Betonskelpæl
- J ○ Jernrør med skeltegn
- S ○ Sten med skeltegn
- T ○ Træpæl med indbrændt skeltegn

**Signaturforklaring**

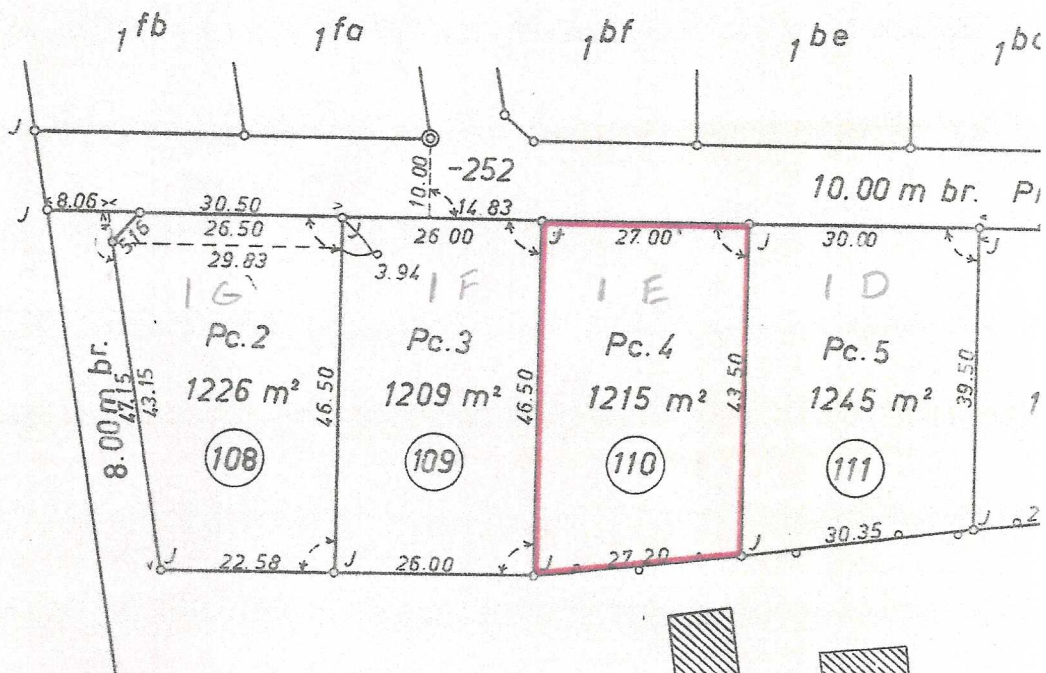
- Skel, der findes i marken
  - - - Blinde skel, der ikke bortfaldet
- Særlige signaturer se D. S. 198 (Febr. 1940)

**Fikspunkt afmærket med:**

- Betonblok og drænrør
- Jernrør

**Bipunkt afmærket med:**

- B ○ Betonblok
- D ○ Drænrør



Pc. 1 af 1 fe

**PARCELLER AF  
MATR. NR. 1 fe**

Ejerlav: **KALVEHAVE FÆRGEGÅRD**  
Sogn: **KALVEHAVE**

Opmålt i DEC. 1969 af

J. NR. 6790

1:1000

Landinspektør